

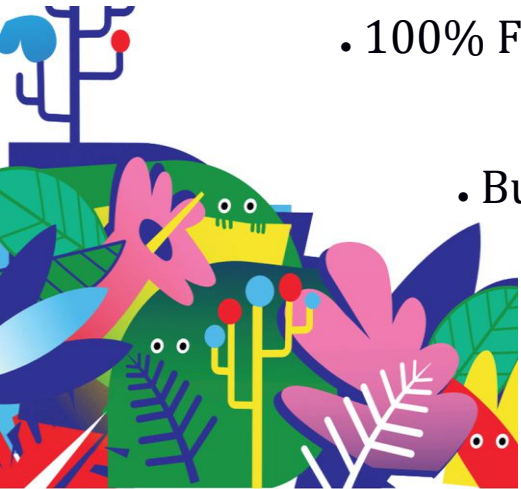


OUT IN THE
GREEN
GARDEN



Facts & Figures

- Kulturfestival in Frauenfeld mit rund 3'000 Personen über drei Tage
- Tagesgelände mit Konzerten im Bereich Populärmusik mit Anspruch und am Puls der Zeit, Live-Paintings, Jamsessions, Performances und Kulturangebote für Kinder im Murg-Auen-Park
- Nachtgelände mit DJs aus breitem Spektrum der elektronischen Musik unter Autobahnbrücke
 - Diversitätsanspruch auf der Bühne: entsprechend der Bevölkerung
- 100% Freiwilligenarbeit von rund 150 Personen, auch bei Auf- und Abbau
 - Pay what you want (Schnitt: Rund 15.- pro Tag)
 - Budget: Rund 200'000, davon 20% aus öffentlicher Hand, 20% Sponsoring, 60% eigenfinanziert (Eintritte/Barumsatz))
- Essen für Publikum ausgelagert an externe Foodpartner



Nachhaltigkeit Festival-Setup

Künstler*innen / Booking

- Keine Fly-ins
- Viel regionales Booking
- Wenn nicht regional, dann auf Tour
- Equipment-Sharing (Drums, Amps)

Partner /Zulieferer

- Lokale Partnerschaften
- Nachhaltige Materialien

Infrastruktur & Gelände:

- Festival-Infrastruktur dort, wo es wenig schadet (Schotterrasen)
- Beschallungsrichtung angepasst an speziellen ökologischen Lebensraum
- WC-Anlagen ohne Chemie
- Nachhaltige, lang haltbare und gut reparierbare Materialien (bspw. Holz)
- Übernahme von Infrastruktur (2. Hand)
- Keine Parkplätze, Gelände nahe Bahnhof

**Wir arbeiten mit dem, was bereits existiert
und nahe ist**



Nachhaltigkeit Konsumation

Trinken

- Verwendung von Depotbecher
- Kein Verpackungsabfall dank Mehrwegflaschen
 - IdR. lokale Produzenten
- Keine mitgebrachten Getränke, ergo kein Glas und kein Alu auf dem Gelände

Essen

- Lange starker Fokus auf vegetarisches Essen, aber nicht exklusiv.
 - Ab 2019: Vegi-Only für Artist und Krew
 - Seit 2022: Ganzes Festival Vegi-Only
- Starker Fokus auf regionales, saisonales und veganes Essen für Artist und Krew
- Kein Einweggeschirr für Artist und Krew
 - Foodpartner werden beraten und angehalten, klimaschonende Behälter zu wählen

Wir fokussieren uns auf das Einfache mit grossem Impact





OUT IN THE
GREEN
GARDEN